



# Arbeitskreis BWL-Industrie

an der DHBW Mosbach am 25. März 2011

# Agenda



- 1 Begrüßung
- 2 Entwicklung der DHBW Mosbach
- 3 Entwicklung der Studienrichtung BWL-Industrie
- 4 Neues Studienmodell der Studienrichtung BWL-Industrie
- 5 Profulfächer in der Studienrichtung BWL-Industrie insbesondere  
Industrielles Servicemanagement
- 6 Verschiedenes

## 2 Entwicklung der DHBW Mosbach

### Entwicklung im hochschulpolitischen Umfeld



- Weiterbildung und Masterprogramme
- Zugangsvoraussetzungen
- Entwicklung DHBW Mosbach in Zahlen



## 2 Entwicklung der DHBW Mosbach Masterprogramme: Ziele (1)



- konsequente Fortführung des DUALEN Prinzips auch im Masterstudiengang
- Verstärkung und Ausbau bereits etablierter Verbindungen zwischen DHBW und Dualem Partner
- Gezielte Führungskräfteentwicklung im Sinne von Strategischer Personalentwicklung
- Sichtbare Qualifikation in zielorientierter Regelstudienzeit von 4 Semestern
- Bindung von qualifizierten Mitarbeitern und Fortsetzung des Beschäftigungsverhältnisses mit High-Potentials
- Bedarfsorientiertes regionales Angebot in Verbindung mit dem dualen Partner
- Verbesserte Bewerberlage bereits im Bachelorbereich



## 2 Entwicklung der DHBW Mosbach

### Masterprogramme: Ziele (2)



- gezielte und bedarfsorientierte Förderung der beruflichen Karriereziele in Verbindung mit dem dualen Partner
- Kein Berufsausstieg aufgrund flexibler zeitlicher Modelle und regionaler Angebote
- Finanzierbarkeit, Studierbarkeit und work-life-Balance
- Möglichkeit des Erwerbs eines Mastergrades im dualen System der DHBW



## 2 Entwicklung der DHBW Mosbach

### Masterprogramme: Ziele (3)



- Zusätzlicher Wissens- und Technologietransfer
- Effizienz und Synergieeffekte durch landesweiten, standortübergreifenden, aber dezentralen Studiengang
- Vorreiterfunktion der DHBW auf dem Gebiet der berufsintegrierenden Masterstudiengänge



## 2. Entwicklung der DHBW Mosbach

### Masterprogramme: Leitplanken



- anwendungsorientiertes Profil
- berufsbegleitend
- berufsintegrierend
- weiterbildend: mindestens 1 Jahr Berufserfahrung
- Vermittlung der theoretischen Grundlagen durch die Hochschule und gleichzeitig praktische Anwendung durch die Dualen Partner
- Vereinbarung von zeitlichen, inhaltlichen und vertraglichen Zielen mit den Dualen Partnern
- Differenzierte Auswahl der Lehrenden aus Wissenschaft, Forschung und Praxis zur Sicherstellung von Wissenschaftsbezug und gleichzeitiger Praxisnähe
- führt zu 300 cp
- Planungssicherheit auf allen Seiten: i.d.R. 4 Semester
- ausgeprägte Qualitätssicherung
- regionale Bedarfsorientierung



## 2 Entwicklung der DHBW Mosbach

### Masterprogramme an der DHBW ab Oktober 2011 (1)



HDH  
LÖ  
MA  
MOS  
RV  
S  
VS

#### Masterangebote Wirtschaft

	HDH	LÖ	MA	MOS	RV	S	VS
<b>Master In Business Management (M.A.)</b>							
Logistikmanagement		•					
Personalmanagement		•					
Health Care Management		•					
Banking & Finance						•	
Marketing				•		•	
Wertorientiertes Management & Controlling						•	
International Business				•	•		
Tourismus-, Freizeit-, Hotel- und Gastronomiemangement					•		
Medien					•		
<b>Master of Business Information (MBA)</b>	•						in Kooperation mit der Hochschule Aalen
<b>IT Management (MBA)</b>			•				in Verbindung mit der Graduate School Rhein-Neckar
<b>Gesundheitsmanagement &amp; Controlling (MBA)</b>			•				in Verbindung mit der Graduate School Rhein-Neckar
<b>Engineering Management (MBA)</b>			•				in Verbindung mit der Graduate School Rhein-Neckar
<b>Business Information Systems (MBA)</b>			•				in Verbindung mit der Graduate School Rhein-Neckar
<b>Master &amp; Finance (MBA)</b>						•	in Kooperation mit der HfWU Nürtingen/Geislingen
<b>Master of Arts In Taxation (M.A.)</b>							• in Kooperation mit der Universität Freiburg
<b>Steuern, Rechnungslegung und Prüfungswesen (M.A.)</b>						•	

## 2 Entwicklung der DHBW Mosbach

### Masterprogramme an der DHBW ab Oktober 2011 (1)



	HDH	LÖ	MA	MOS	RV	S	VS
<b>Masterangebote Technik</b>							
<b>Informatik (M.Sc.)</b>							
Knowledge & Information Management			•			•	
IT Services			•			•	
Computing & Communications			•			•	
<b>Systems Engineering (M.Eng.)</b>					•		in Kooperation mit der HTWG Konstanz
<b>Masterangebote Sozialwesen</b>							
<b>Governance Sozialer Arbeit (M.A.)</b>						•	

## 2 Entwicklung der DHBW Mosbach Hochschulzugangsberechtigungen



- Allgemeine oder fachgebundene Hochschulreife
- Fachhochschulreife und Eignungstest
- qualifizierte Berufstätige ohne Abitur mit Meisterabschluss oder gleichwertiger Fortbildung und Beratungsgespräch
- Qualifizierte Berufstätige ohne Abitur mit min. 2-jähriger Berufsausbildung, min. 3-jähriger Berufserfahrung, für affine Studiengänge plus Beratungsgespräch und Eignungsprüfung.

→ Heterogene Studierendengruppen

## 2 Entwicklung der DHBW Mosbach

### Entwicklung der Studienanfängerzahlen

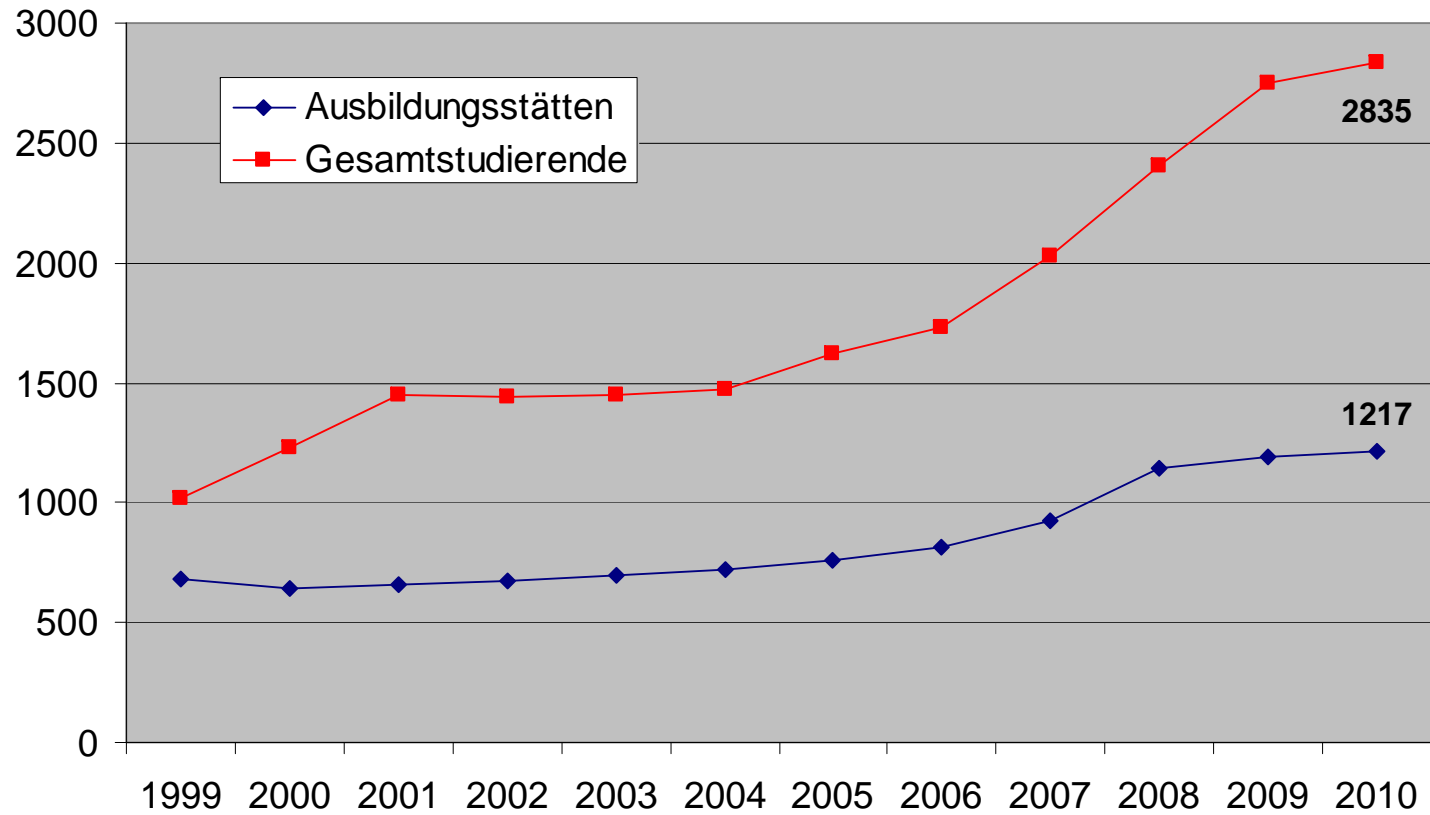


- Angebot wird von den Partnern der Wirtschaft sehr gut angenommen
- Gesamtstudierendenzahl bei 2.835 Studierenden
- Sehr hohe Nachfrage in 2011!



## 2 Entwicklung der DHBW Mosbach

### Entwicklung der Studienanfängerzahlen



## 2 Entwicklung der DHBW Mosbach

### Entwicklung der Studienanfängerzahlen DHBW gesamt



Standort	Studienanfänger*			Gesamtstudierende*		
	2009/2010	2010/2011	Steigerung	2009/2010	2010/2011	Steigerung
DHBW Heidenheim	540	573	+6,1%	1.619	1.659	+2,5%
DHBW Karlsruhe	847	801	-5,4%	2.376	2.407	+1,3%
DHBW Lörrach	533	590	+10,7%	1.706	1.723	+1,0%
DHBW Mannheim	2.013	1.923	-4,5%	5.476	5.534	+1,1%
<b>DHBW Mosbach****</b>	<b>951</b>	<b>962</b>	<b>+1,2%</b>	<b>2.749</b>	<b>2.835</b>	<b>+3,1%</b>
DHBW Ravensburg***	937	910	-2,9%	2.697	2.764	+2,5%
DHBW Stuttgart**	2.387	2.352	-1,5%	6.683	7.043	+5,4%
DHBW Villingen-Schwenningen	681	689	+1,2%	1.989	2.012	+1,2%
<b>Gesamt:</b>	<b>8.889</b>	<b>8.800</b>	<b>-1,0%</b>	<b>25.295</b>	<b>25.977</b>	<b>+2,7%</b>

\* jeweils zum 1. Oktober

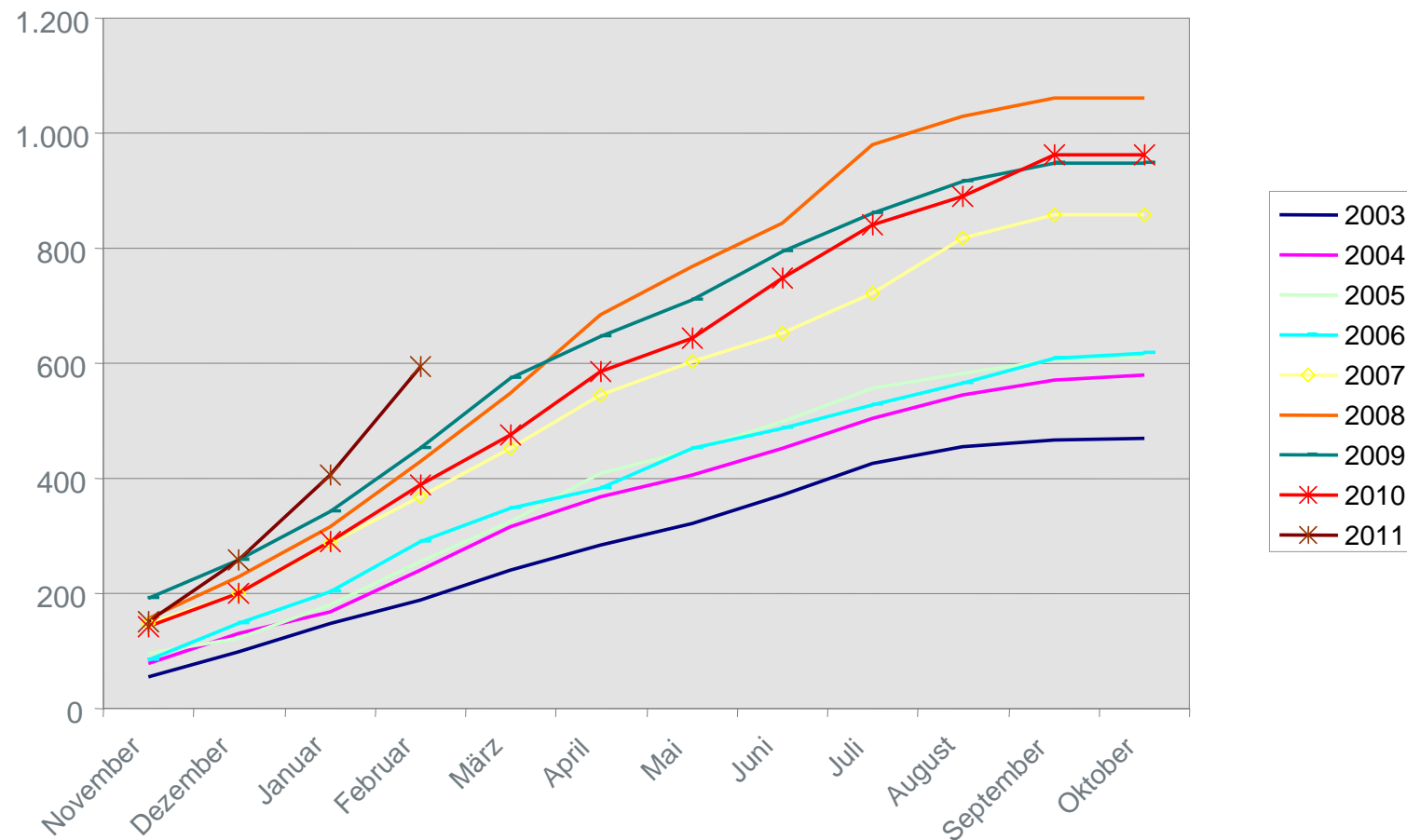
\*\* inkl. Campus Horb und VWA

\*\*\* inkl. Campus Friedrichshafen

\*\*\*\* inkl. Campus Bad Mergentheim und Campus Heilbronn

## 2 Entwicklung der DHBW Mosbach

Besetzte Firmenplätze DHBW Mosbach gesamt



## 2 Entwicklung der DHBW Mosbach

### Bauliche Entwicklung der DHBW Mosbach



- Neubau am Kreiskrankenhaus Mosbach einer Bibliothek und Mensa / Fertigstellung bis voraussichtlich Ende 2012
- Neubau am Campus / Architektenwettbewerb Oktober 2010 /Glück + Partner' GmbH / Baubeginn 2012 / Fertigstellung voraussichtlich 2014

